

Технический паспорт и руководство по эксплуатации

СВЕТИЛЬНИКИ СВЕТОДИОДНЫЕ

28907 4
28908 1
28909 8
28910 4

Оглавление

Общие сведения (назначение)	2
Технические характеристики	2
Комплект поставки	2
Требования безопасности при монтаже.....	3
Подготовка к работе	3
Транспортировка и хранение	3
Утилизация.....	3
Сертификация.....	3
Дата производства	3
Гарантийные обязательства.....	3
Монтаж и подключение	4
Паспорт изделия.....	5

Общие сведения (назначение)

Светильники светодиодные торговой марки REV предназначены для работы в сети переменного тока с номинальным напряжением 230В. Область применения светильников: внутреннее освещение общественных помещений (офисы, магазины, жилые помещения), в качестве акцентной подсветки кухонных гарнитуров, небольших витрин, шкафов, и вспомогательного интерьерного освещения.

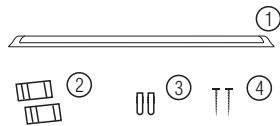
Технические характеристики указаны на индивидуальной упаковке

	28907 4	28908 1	28909 8	28910 4
Размер (ДхШхВ), мм	600x75x25	600x75x25	1200x75x25	1200x75x25
Световой поток, Лм	1530	1530	3060	3060
Потребляемая мощность, Вт	18	18	36	36
Средний срок службы, ч	до 30 000	до 30 000	до 30 000	до 30 000
Цветовая температура, К	4000	6500	4000	6500
Кэффициент цветопередачи	>80	>80	>80	>80
Угол освещения	120°	120°	120°	120°
Степень защиты	IP20	IP20	IP20	IP20
Напряжение питания, В	230	230	230	230
Гарантийный срок	2 года	2 года	2 года	2 года
Рабочая температура	-20 ~ +45°С	-20 ~ +45°С	-20 ~ +45°С	-20 ~ +45°С

*Фирма-изготовитель оставляет за собой право на внесение изменений в конструкцию, дизайн и комплектацию изделия, не ухудшающих его технических и потребительских характеристик.

Комплект поставки

1. Светильник светодиодный - 1 шт.
2. Монтажные скобы - 2 шт.
3. Дюбели - 2 шт.
4. Шурупы - 2 шт.
5. Инструкция - 1 экз.



Требования безопасности при монтаже

Работы, связанные с монтажом, чистой светильника осуществлять только при отключенном электропитании сети. Обязательно убедиться в отсутствии напряжения на месте работ с помощью индикатора напряжения. Запрещается подключать светильник к неисправной электропроводке. При механических повреждениях, нарушающих целостность, эксплуатировать светильник запрещено. Убедиться, что все электрические соединения надежно защищены от попадания влаги.

Подготовка к работе

Подключение и ввод в эксплуатацию светильника должны осуществляться только квалифицированным электротехническим персоналом. Отключите питающее напряжение. Подключение к электросети осуществляется через клеммные зажимы (в комплект не входит).

Транспортировка и хранение

Транспортировка и хранение изделия должна производиться в заводской упаковке с соблюдением мер предосторожности от механических повреждений и воздействия атмосферных осадков. Хранить в закрытых помещениях с естественной вентиляцией при температуре от -25°С до +50°С и относительной влажности не более 80%.

Утилизация

Изделие необходимо утилизировать согласно требованиям законодательства территории реализации.

Сертификация

Товар сертифицирован согласно действующим требованиям Технического регламента Таможенного Союза.

Дата производства

Указана на корпусе светильника (или на упаковке): 00.00 (первые две цифры – месяц изготовления, вторые две цифры – год изготовления).

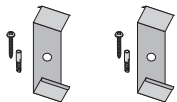
Гарантийные обязательства

24 месяца с даты покупки изделия при условии соблюдения правил эксплуатации.

В случае возникновения неисправности в гарантийный период эксплуатации, следует обратиться в магазин, продавший товар (при наличии кассового чека и заполненного паспорта изделия), для обмена на аналогичный товар или возврата денежных средств. Гарантия не распространяется на изделия, поврежденные в результате контакта продукта с жидкостями, механического воздействия и иного повреждения.

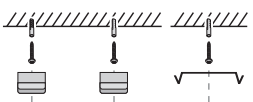
Монтаж и подключение:

Отмерьте места установки обоих креплений



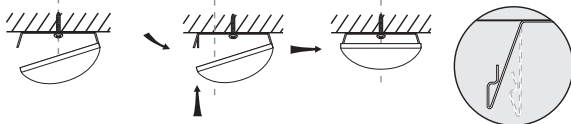
1

Прикрутите крепления к поверхности



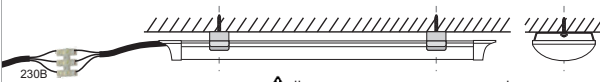
2

Поставьте светильник на крепление с одной стороны. Вставьте внешнюю сторону светильника в крепление. Лучше всего фиксировать оба крепления разом.



3

Подключить к сети, соединив сетевые провода с выводами светильника



⚠ Не устанавливать светильник под напряжением!

4

Паспорт изделия

Модель/артикул	Дата продажи	Место продажи	

Producer: REV Ritter (China) GmbH 9F, Building A, Hengyuan Plaza № 1988, Beisanhuan East Rd. Cixi, Ningbo, China. www.rev.ru

Производитель: РЕВ Риттер (Чайна) ГмБХ 9Ф, стр. А, Хэн Юань Плаза № 1988, Бетсанхуан рруд. Сикси, Нингбо, Китай.

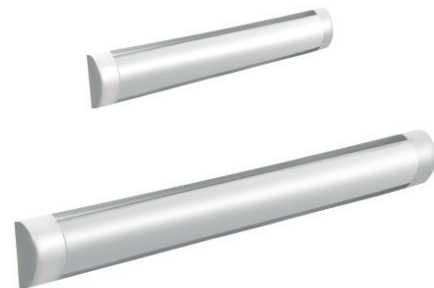
Уполномоченная организация в РФ: ООО ТД Пан Электрик 141402, МО, г. Химки, ул. Ленинградская, стр. 25.

Импортер: ООО «Артэкс» 142003, Россия, Московская область, г. Домодедово, Микрорайон Западный, ул. 25 лет Октября д.9

REV

28907 4
28908 1
28909 8
28910 4

**СВЕТИЛЬНИКИ
СВЕТОДИОДНЫЕ**



**ТЕХНИЧЕСКИЙ ПАСПОРТ
И РУКОВОДСТВО ПО ЭКСПЛУАТАЦИИ**